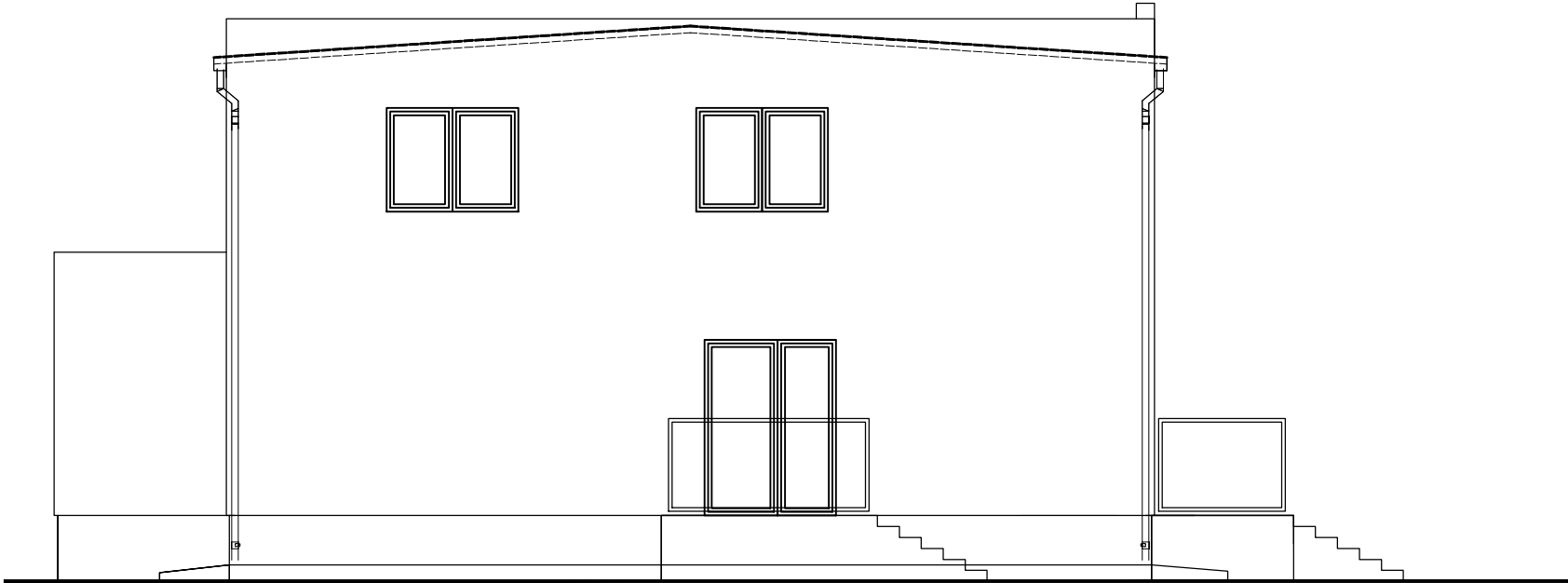
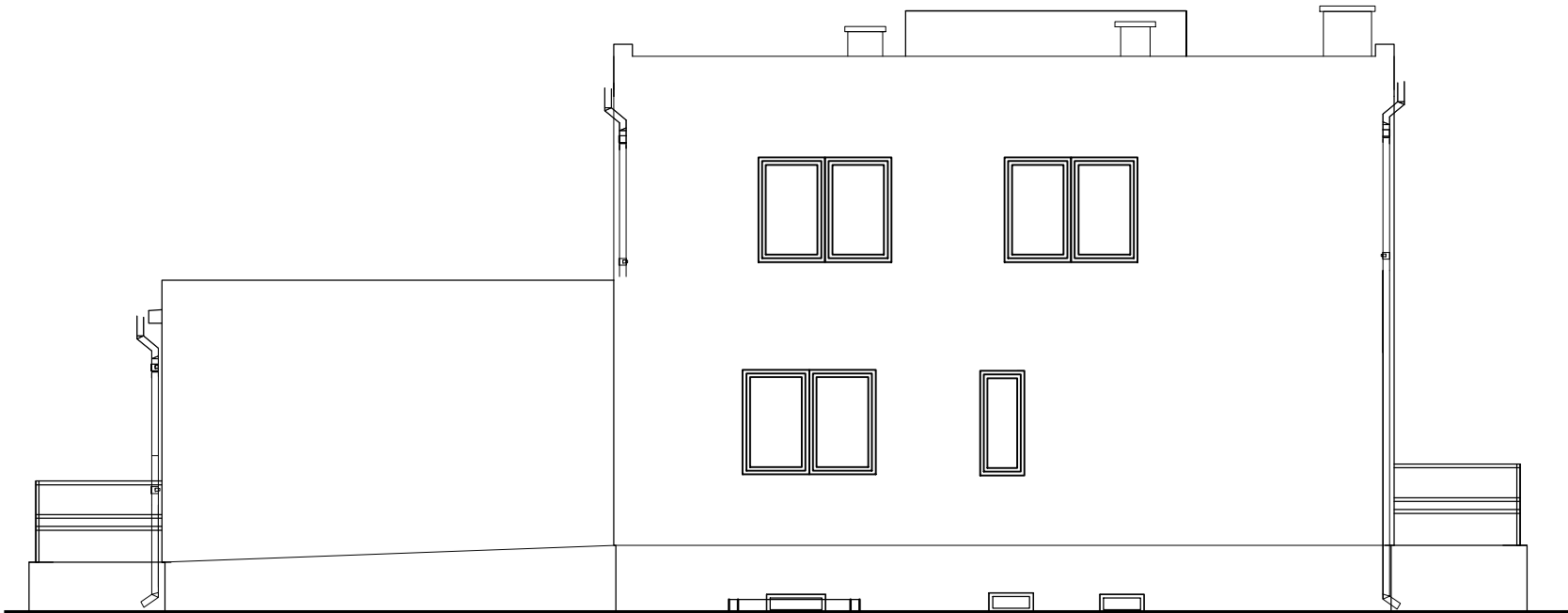


INWENTARYZACJA
WIDOKI ELEWACJI
1 : 100



ELEWACJA BOCZNA
ZACHODNIA



ELEWACJA TYLNA
POŁUDNIOWA

JEDNOSTKA PROJEKTOWA	BRANŻA: BUDOWLANA	NR RYS. I-7
ARCHI-BUD PROJEKTOWANIE I NADZÓR BUDOWLANY MGR INŻ. MICHAŁ KAMIŃSKI 13-332 JAMIELNIK UL. NOWA 9 NIP 744 175 51 16	PROJEKTOWAŁ: mgr inż. architekt Michał Kamiński WAM/0040/PWOK/15 23/WMOKK/2017	
OBIEKT: Zmiana sposobu użytkowania budynku użyteczności publicznej na budynek wielofunkcyjny 1) Klub Seniora 2) Żłobek	SPRAWDZIŁ:	
LOKALIZACJA: Kisielice, ul. Daszyńskiego dz nr 26	ASYSTENT PROJEKTANTA: Justyna Malinowska	
INWESTOR: Gmina Kisielice ul. Daszyńskiego 5 14-220 Kisielice	TYTUŁ RYSUNKU: INWENTARYZACJA WIDOKI ELEWACJI 1 : 100	
DATA: 03.2019	SKALA: 1 :100	